

Dein Weg zum  
Führerschein

**KLASSE**

**CODE 96**

**BE**



Dein Anhängerschein

**Code 96**

Theorie, 4 UE Praxis (Mo-Fr, 8-17 Uhr)\*

Dein Anhängerschein

**Klasse BE**

Theorie, 4 UE Praxis (Mo-Fr, 8-17 Uhr)  
1 PC-Prüfungsantritt\*

Überstundenzuschlag je  
Stunde ab 17:10 Uhr und Sa.

Code 96 | BE

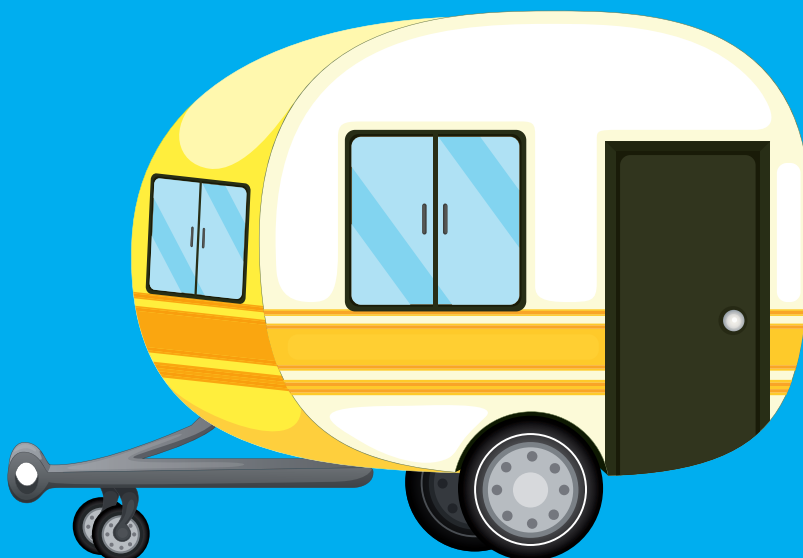
Fahrstunden

Fahrprüfung BE

\* exkl. Fahrprüfung und Admin-Gebühr, ärztliches  
Gutachten, Erste-Hilfe-Kurs, behördliche Gebühren

Alle unsere theoretischen und praktischen  
Ausbildungen finden auf unserem Übungsplatz  
**Halsriegelstrasse 1, 2500 Baden** statt.

[www.orange-drivers.at](http://www.orange-drivers.at)



## Allgemeines zur Ausbildung

### Kurstermine 2018

Monat	
Jänner	29.
März	12.
April	16.
Mai	14.
Juni	4.
Juli	2.
August	6.
September	17.
November	5.
Dezember	10.

### Frag nach individuellen Terminen!

Der Kurs findet Montag  
von 18:05 – 20:50 Uhr statt.

#### Kurs Überblick

- Kapitel 1: Gesetze - Verkehrsrecht  
Lenkerberechtigung & Zulassung  
Verbote & Beschränkungen
- Kapitel 2: Verbindungen & Aufbau  
Zusammenstellen von  
Kraftwagenzügen

# ANHÄNGER

## Deine Ausbildungs-Varianten



**UNSERE TIPPS!**  
gleich mitmachen

### Code 111

Einschränkungen für das Fahrzeug:  
Hubraum höchstens 125 cm<sup>3</sup>  
Motorleistung höchstens 11 kW (15 PS)  
Gilt nur in Österreich, Italien und Luxemburg.

- Praktischer Teil am Platz**  
6 UE
- oder**
- Praktischer Teil am Platz**  
3 UE
- Praktischer Teil Verkehr**  
3 UE

Dein Preis

### Klasse A/A2



A: alle Motorräder  
A2: bis 35 kW (48 PS), 0,2 kW/kg,  
dreirädrige KFZ bis 15 kW A2

- Basiskurs** 20 UE ENTFÄLLT wenn bereits absolviert
- Theoretischer Teil A-klassenspezifisch** 8 UE
- Übungsfahrt Platztraining** 4 UE
- PC Prüfung** Basis ENTFÄLLT wenn bereits absolviert
- PC Prüfung** klassenspezifisch
- Erste Hilfe** ENTFÄLLT wenn bereits absolviert
- Ärztliches Gutachten** (18 Monate gültig) ENTFÄLLT wenn bereits absolviert
- Übungsfahrt freier Verkehr** 8 UE
- Praktische Prüfung**  
Mindestalter für Zulassung 18 Jahre

Dein Preis\*

**Fahrschulausbildung A2 beendet**

- nach 2 - 12 Monaten**  
**Fahrsicherheitstraining**  
ganztägig
- nach 4 - 14 Monaten**  
**Perfektionsfahrt**  
2x 50 Minuten

\*exkl. Fahrprüfung und Admin-Gebühr, ärztliches Gutachten, Erste-Hilfe-Kurs, behördliche Gebühren

[www.orange-drivers.at](http://www.orange-drivers.at)

### Zulassungsvoraussetzungen: Klasse B

**Code 96**

Wenn die Summe der höchsten zulässigen Gesamtmasse des **Zugfahrzeuges** und der höchsten zulässigen Gesamtmasse des **Anhängers** mehr als **3.500 kg** aber nicht mehr als **4.250 kg** beträgt.

**Klasse BE**

Der Führerschein der Klasse BE umfasst ein Zugfahrzeug der Klasse B und einen **Anhängers** oder **Sattelanhänger** mit einer höchsten zulässigen Gesamtmasse bis **max. 3.500 kg**. Ist der Anhänger schwerer, darf die Kombination nur mit der Klasse C/C1 und E gezogen werden!

**Theoretischer Teil**

**KEINE PC Prüfung**

---

**Übungsfahrt**  
4 UE

---

**KEINE praktische Prüfung**

**Theoretischer Teil**

**PC Prüfung > klassenspezifisch**  
Zulassungsvoraussetzung: Ärztliches Gutachten  
(18 Monate gültig)

---

**Übungsfahrt**  
4 UE

---

**Praktische Prüfung**  
Zulassungsvoraussetzung: Ärztliches Gutachten  
(18 Monate gültig)

**Fahrschulausbildung beendet**

**Upgrade von Code 96 auf BE**

**PC Prüfung > klassenspezifisch**  
Zulassungsvoraussetzung:  
Ärztliches Gutachten  
(18 Monate gültig)

Dein Preis

**Praktische Prüfung**  
Zulassungsvoraussetzung:  
Ärztliches Gutachten  
(18 Monate gültig)

**Achtung! Anhängerlast ist immer abhängig vom Fahrzeug!**

Automarke		E		FIN12345678901234	
TJ					
Moderno				A4 01	
M1 / Personenkraftwagen				A7 123456	
S1/2	F1	1550 kg	V9	94/12EWG	
O1	F2	1450 kg	Q		
O2	G	1130 kg	T	180 kmh	
N1	A10		H		
N2	A12	79 kg	P1	1595 ccm	
N3	U1	83 dB(A)	P2	74 kW	
N4	U2	4125 min-1	P3	Benzin	
PS	A12B34567890		K	12345677-AB0-90	
A23	Besitzgemeinschaft				